

# SpeedFace-V5L (ZAM180)

Terminal de Verificação Facial e de Palma da Mão



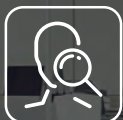
Ângulo Amplo de Aceitação de Posição Facial +/- 30



Ângulo Amplo de Aceitação de Posição de Palma +/- 60°



Reconhecimento Rápido



Sem Contato para Melhor Higiene



Face com Máscara

Compatível com

**ZKBio CVSecurity**

**ZKBio CVAccess**



SpeedFace-V5L



O **SpeedFace-V5L** é uma versão totalmente aprimorada do Terminal de Reconhecimento Facial com Luz Visível SpeedFace-V5L, que utiliza algoritmos inteligentes de reconhecimento facial e a mais recente tecnologia de visão computacional. Ele suporta tanto a verificação facial quanto a de palma, com grande capacidade e reconhecimento rápido, além de melhorar o desempenho de segurança em todos os aspectos.

O SpeedFace-V5L adota tecnologia de reconhecimento sem contato e identificação individual com máscara, eliminando efetivamente preocupações com higiene. Ele também está equipado com duas câmeras e um algoritmo antifraude para reconhecimento facial contra quase todos os tipos de ataques com fotos e vídeos falsos. Importante destacar que o reconhecimento de palma 3 em 1 (Forma da Palma, Impressão da Palma e Veia da Palma) é realizado em 0,35 segundos por mão; os dados da palma adquiridos serão comparados com um máximo de 3.000 modelos de palma.

O terminal com detecção de máscara ajuda a reduzir a propagação de germes e a prevenir infecções diretamente em cada ponto de acesso de qualquer estabelecimento e áreas públicas, como hospitais, fábricas, escolas, edifícios comerciais, estações, durante a recente questão global de saúde pública, com sua função de identificação individual com máscara durante a verificação facial e de palma.

## Recursos

- Reconhecimento Facial com Luz Visível
- Melhor higiene com autenticação biométrica sem contato e identificação individual com máscara
- Algoritmo antifraude contra ataques com fotos impressas (laser, coloridas e em preto e branco), ataques de vídeos e ataques com máscaras 3D
- Módulos de cartão disponíveis: Cartão EM de 12,5 kHz / Cartão IC de 13,56 MHz
- Luz de suplemento com brilho ajustável
- Métodos de verificação múltipla: Face / Palma / Impressão Digital / Cartão / Senha
- Detecção de máscara; verificação facial disponível com máscaras
- ZKLink P2P
- \* A verificação facial para indivíduos com máscara aumentará a taxa de falsa aceitação (FAR). Recomenda-se a verificação de palma para indivíduos com máscara.

## Especificações

<b>Capacidade de Usuários</b>	10.000 - 50.000 Opcional
<b>Capacidade de Biometrias</b>	10.000 - 50.000 Opcional
<b>Capacidade de QrCodes</b>	10.000 - 50.000 Opcional
<b>Capacidade de Cartões</b>	10.000 - 50.000 Opcional
<b>Capacidade de Senhas</b>	10.000 - 50.000 Opcional
<b>Capacidade de Palmas da Mão</b>	3.000
<b>Capacidade de Faces</b>	10.000 - 50.000 Opcional
<b>Base de Dados Local</b>	Sim
<b>Conexão Ethernet</b>	TCP/IP (Opcional) Wi-Fi 500
<b>DPI sensor biometrico</b>	
<b>Índice de Falsa Aceitação (FAR)</b>	≤ 0.01% (Impressão digital: ZKFingerprint V10.0)
<b>Índice de Falsa Rejeição (FRR)</b>	≤ 0.02% (Reconhecimento facial por luz visível)
<b>Tempo de Reconhecimento Facial</b>	≤1s por face

### Especificações Técnicas Geral

<b>Tensão de Alimentação</b>	12V 3A
<b>Dimensões (L x A x P)</b>	91.93mm * 202.93mm * 21.5mm
<b>Consumo Máximo</b>	18W
<b>Temperatura de Operação</b>	-10°C ~ 45°C (14°F ~ 113°F)
<b>Umidade Relativa de Operação</b>	10% 90%RH
<b>Grau de Proteção</b>	N/A
<b>Peso Bruto</b>	1.3 Kg
<b>Ambiente de Instalação</b>	Interno
<b>Integração</b>	API (PUSH)

### Sistema

<b>Processador Principal</b>	CPU: 1.GHz Dual Core, RAM: 1GB; ROM: 8GB
<b>Protocolos de Rede</b>	IPv4, RTP, RTSP, TCP, UDP, SIP2.0,P2P
<b>Protocolo OSDP (Customizavel)</b>	Sim
<b>Suporte SDK e API</b>	Sim
<b>Tecnologia</b>	Luz Visível
<b>Protocolo SIP 2.0</b>	Sim
<b>Display</b>	5 Polegadas
<b>Tipo de Tela</b>	LCD de alta resolução sensível ao toque (capacitiva)
<b>Resolução da Tela</b>	720x1080
<b>Câmeras</b>	2MP (RGB+IR)
<b>Compensação de Luz</b>	Autocompensação de LEDs IR
<b>WDR</b>	Sim
<b>Sinalização ao Usuário</b>	Sonora (voz) e visual

### Performance

<b>Intervalo de Reconhecimento Facial</b>	De 0 a 9 segundos
---	-------------------

<b>Precisão de Verificação da Face</b>	> 99,75%
<b>Tempo de Reconhecimento Facial</b>	≤1s por face
<b>Tempo de Reconhecimento - QRCode</b>	De 1 a 9 segundos

### Funções

<b>Modo de Autenticação</b>	Biometria/facial/cartão/senha/RFID (13,56Mhz) ou ID 126GHZ
<b>Método de Autenticação</b>	Simple ou Combinado, Para maiores informações, consulte o manual
<b>Leitor de Cartão Periférico</b>	1 RS-485, 1 Wiegand
<b>Monitoramento em Tempo Real</b>	Sim
<b>Web Browser</b>	Sim
<b>Configuração da Rede</b>	Sim
<b>Verificação Online</b>	Sim
<b>Sensor de Movimento</b>	Sim
<b>Sistema de Coação</b>	Sim
<b>Sistema Antifraude (Anti-Passback)</b>	Sim
<b>Entrada de Alarme</b>	Sim
<b>Saída de Alarme</b>	Sim
<b>Tamper</b>	Sim
<b>Áudio Bidirecional</b>	Sim
<b>Sistema Antifraude (Anti-Fake)</b>	Sim

### Capacidade

<b>Capacidade de Usuários</b>	50.000
<b>Capacidade de Faces</b>	50.000
<b>Capacidade de QrCode</b>	50.000
<b>Capacidade de Cartões RFID</b>	50.000
<b>Capacidade de Senhas</b>	50.000
<b>Quantidade de Administradores</b>	50.000
<b>Capacidade de Registros</b>	200.000

### Portas

<b>RS-485</b>	Sim
<b>Wiegand</b>	Sim
<b>USB</b>	Não
<b>Método de Comunicação</b>	1 porta Ethernet (10/100Base-T) e Wi-Fi (Opcional)
<b>Entrada de Alarme</b>	Sim
<b>Saída de Alarme</b>	Sim
<b>Botão de Saída</b>	Sim
<b>Deteção do Status da Porta</b>	Sim
<b>Controle de Porta (Relé)</b>	Sim

### Wi-Fi

<b>Antena</b>	Interna
---------------	---------

<b>Padrões</b>	IEEE 802.11b / g / n 2.4GHz Wi-Fi
<b>Frequência Operacional</b>	2,4 GHz ~ 2,4835 GHz
<b>Largura de Banda</b>	Suporta 20 MHz e 40 MHz
<b>Protocolo de Segurança</b>	64/128 bits WEP, WPA/WPA2, WPA-PSK/WPA2-PSK
<b>Taxa de Transmissão</b>	802.11b: até 11 Mbps, 802.11g: até 54 Mbps, 802.11n: até 300 Mbps (HT40)

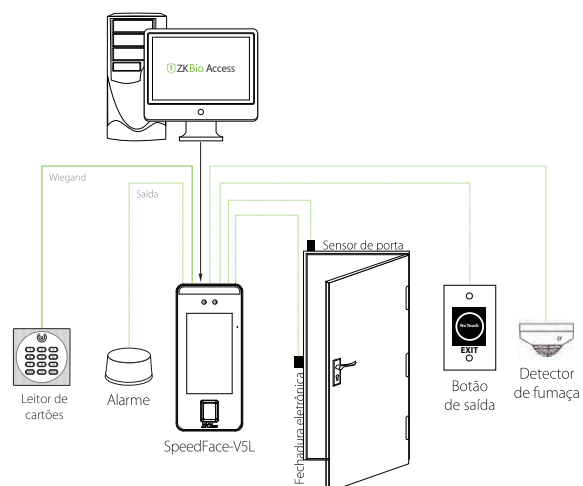
### RFID

<b>Antena</b>	Interna
<b>Modulação</b>	ASK
<b>Frequência</b>	13,56 MHz
<b>Taxa de Transmissão</b>	106 a 848 kbps
<b>Código de Emissão</b>	13M5K2D

**Idioma** Inglês, chinês, português

**Certificações** ISO14001, ISO9001, CE, FCC, Anatel

## Configuração



## Dimensões (mm)

