

SpeedFace-V5L (ZAM180)

Terminal de Verificação Facial e de Palma da Mão



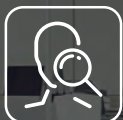
Ângulo Amplo de Aceitação de Posição Facial
+/- 30



Ângulo Amplo de Aceitação de Posição de Palma
+/- 60°



Reconhecimento Rápido



Sem Contato para Melhor Higiene



Face com Máscara

Compatível com

 **ZKBio CVSecurity**

 **ZKBio CVAccess**



SpeedFace-V5L



O **SpeedFace-V5L** é uma versão totalmente aprimorada do Terminal de Reconhecimento Facial com Luz Visível SpeedFace-V5L, que utiliza algoritmos inteligentes de reconhecimento facial e a mais recente tecnologia de visão computacional. Ele suporta tanto a verificação facial quanto a de palma, com grande capacidade e reconhecimento rápido, além de melhorar o desempenho de segurança em todos os aspectos.

O SpeedFace-V5L adota tecnologia de reconhecimento sem contato e identificação individual com máscara, eliminando efetivamente preocupações com higiene. Ele também está equipado com um algoritmo antifraude para reconhecimento facial contra quase todos os tipos de ataques com fotos e vídeos falsos. Importante destacar que o reconhecimento de palma 3 em 1 (Forma da Palma, Impressão da Palma e Veia da Palma) é realizado em 0,35 segundos por mão; os dados da palma adquiridos serão comparados com um máximo de 3.000 modelos de palma.

O terminal com detecção de máscara ajuda a reduzir a propagação de germes e a prevenir infecções diretamente em cada ponto de acesso de qualquer estabelecimento e áreas públicas, como hospitais, fábricas, escolas, edifícios comerciais, estações, durante a recente questão global de saúde pública, com sua função de identificação individual com máscara durante a verificação facial e de palma.

Recursos

- Reconhecimento Facial com Luz Visível
- Melhor higiene com autenticação biométrica sem contato e identificação individual com máscara
- Algoritmo antifraude contra ataques com fotos impressas (laser, coloridas e em preto e branco), ataques de vídeos e ataques com máscaras 3D
- Módulos de cartão disponíveis: Cartão EM de 12,5 kHz / Cartão IC de 13,56 MHz
- Luz de suplemento com brilho ajustável
- Métodos de verificação múltipla: Face / Palma / Impressão Digital / Cartão / Senha
- Detecção de máscara; verificação facial disponível com máscaras
- ZKLink P2P
- * A verificação facial para indivíduos com máscara aumentará a taxa de falsa aceitação (FAR). Recomenda-se a verificação de palma para indivíduos com máscara.

Especificações

Capacidade de Usuários	50.000
Capacidade de Biometrias	50.000
Capacidade de QrCodes	50.000
Capacidade de Cartões	50.000
Capacidade de Senhas	50.000
Capacidade de Palmas da Mão	3.000
Capacidade de Faces	50.000
Base de Dados Local	Sim
Conexão Ethernet	TCP/IP (Opcional) Wi-Fi
DPI sensor biometrico	500
Índice de Falsa Aceitação (FAR)	≤ 0.01% (Impressão digital: ZKFingerprint V10.0)
Índice de Falsa Rejeição (FRR)	≤ 0.02% (Reconhecimento facial por luz visível)
Tempo de Reconhecimento Facial	≤1s por face

Especificações Técnicas Geral

Tensão de Alimentação	12V 3A
Dimensões (L x A x P)	91.93mm * 202.93mm * 21.5mm
Consumo Máximo	18W
Temperatura de Operação	-10°C ~ 45°C (14°F ~ 113°F)
Umidade Relativa de Operação	10% 90%RH
Grau de Proteção	N/A
Peso Bruto	1.3 Kg
Ambiente de Instalação	Interno
Integração	API (PUSH)

Sistema

Processador Principal	CPU: 1.GHz Dual Core, RAM: 1GB; ROM: 8GB
Protocolos de Rede	IPv4, RTP, RTSP, TCP, UDP, SIP2.0,P2P
Protocolo OSDP (Customizavel)	Sim
Suporte SDK e API	Sim
Tecnologia	Luz Visível
Protocolo SIP 2.0	Sim
Display	5 Polegadas
Tipo de Tela	LCD de alta resolução sensível ao toque (capacitiva)
Resolução da Tela	720x1080
Câmeras	2MP (RGB+IR)
Compensação de Luz	Autocompensação de LEDs IR
WDR	Sim
Sinalização ao Usuário	Sonora (voz) e visual

Performance

Intervalo de Reconhecimento Facial	De 0 a 9 segundos
------------------------------------	-------------------

Precisão de Verificação da Face	> 99,75%
Tempo de Reconhecimento Facial	≤1s por face
Tempo de Reconhecimento - QRCode	De 1 a 9 segundos

Funções

Modo de Autenticação	Biometria/facial/cartão/senha/RFID (13,56Mhz) ou ID 126GHZ
Método de Autenticação	Simple ou Combinado, Para maiores informações, consulte o manual
Leitor de Cartão Periférico	1 RS-485, 1 Wiegand
Monitoramento em Tempo Real	Sim
Web Browser	Sim
Configuração da Rede	Sim
Verificação Online	Sim
Sensor de Movimento	Sim
Sistema de Coação	Sim
Sistema Antifraude (Anti-Passback)	Sim
Entrada de Alarme	Sim
Saída de Alarme	Sim
Tamper	Sim
Áudio Bidirecional	Sim
Sistema Antifraude (Anti-Fake)	Sim

Capacidade

Capacidade de Usuários	50.000
Capacidade de Faces	50.000
Capacidade de QrCode	50.000
Capacidade de Cartões RFID	50.000
Capacidade de Senhas	50.000
Quantidade de Administradores	50.000
Capacidade de Registros	200.000

Portas

RS-485	Sim
Wiegand	Sim
USB	Não
Método de Comunicação	1 porta Ethernet (10/100Base-T) e Wi-Fi (Opcional)
Entrada de Alarme	Sim
Saída de Alarme	Sim
Botão de Saída	Sim
Detecção do Status da Porta	Sim
Controle de Porta (Relé)	Sim

Wi-Fi

Antena	Interna
---------------	---------

Padrões	IEEE 802.11b / g / n 2.4GHz Wi-Fi
Frequência Operacional	2,4 GHz ~ 2,4835 GHz
Largura de Banda	Suporta 20 MHz e 40 MHz
Protocolo de Segurança	64/128 bits WEP, WPA/WPA2, WPA-PSK/WPA2-PSK
Taxa de Transmissão	802.11b: até 11 Mbps, 802.11g: até 54 Mbps, 802.11n: até 300 Mbps (HT40)

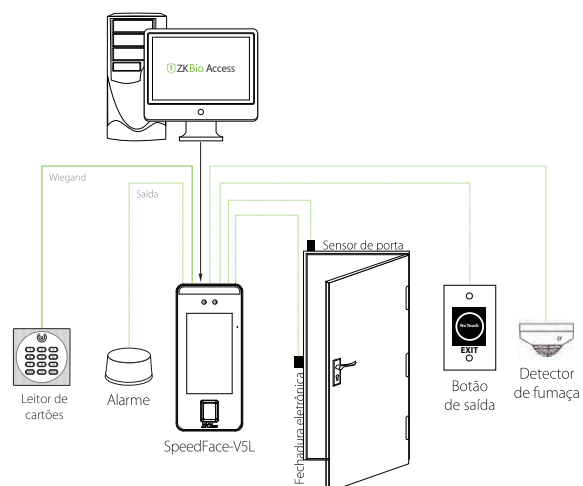
RFID

Antena	Interna
Modulação	ASK
Frequência	13,56 MHz
Taxa de Transmissão	106 a 848 kbps
Código de Emissão	13M5K2D

Idioma Inglês, chinês, português

Certificações ISO14001, ISO9001, CE, FCC, Anatel

Configuração



Dimensões (mm)

